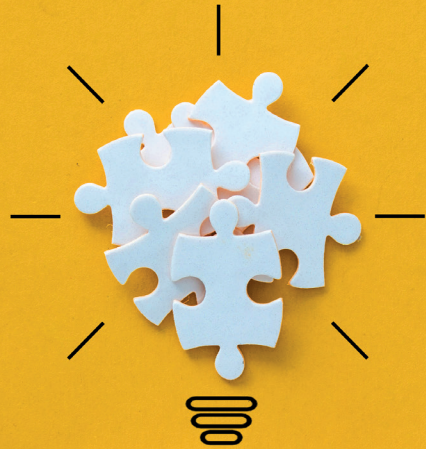


# MINT MESSE

Edu-  
cational  
Lab  
im  
Lakeside  
Park



I D E E

**ZEIGEN**, was wir können

## Einladung

Schülerinnen und Schüler  
der **MINT-Mittelschulen  
Kärntens** präsentieren ihre  
Projekte aus Mathematik,  
Informatik, Naturwissen-  
schaften und Technik

LAKESIDE PARK  
KLAGENFURT  
LAKESIDE SPITZ | B11  
EDUCATIONAL LAB

MONTAG  
15.05.2023  
9.00 - 13.00 UHR

[WWW.EDUCATIONAL-LAB.AT](http://WWW.EDUCATIONAL-LAB.AT)

# Unter dem Motto »MINT-Messe. Zeigen, was wir können«



präsentieren Schülerinnen und Schüler der MINT-Mittelschulen Kärntens ihre Forschungen, Projekte und Erfindungen ihres ersten Schuljahrs im Schulversuch.

Ausgehend von der Forschungsfrage über das Aufstellen von Hypothesen und das Sammeln von Daten bis hin zur Präsentation des Experimentes bzw. des Prototypens tauchen die jungen MINT- (Mathematik, Informatik, Naturwissenschaften und Technik) Begeisterten ein in die Welt der Wissenschaft. Die Ergebnisse werden von einer Fachjury ausgezeichnet.

**ZEIGEN**, was wir können

## PROGRAMM

- 09.30 - 10.00 Uhr**      **Eröffnung** der MINT-Messe und Begrüßung
- 10.00 - 10.45 Uhr**      **In 2 Minuten begeistern.**  
*Die Schüler:innen stellen in Kurzpräsentationen ihr MINT-Projekt vor.*
- 10.45 - 12.30 Uhr**      **Science Fair:** Marktstand-Präsentationen der MINT-Projekte
- 12.30 - 13.00 Uhr**      **Auszeichnung** der MINT-Schulen

## ANMELDUNG UND RÜCKFRAGEN:

[martin.krenn@pms-phk.at](mailto:martin.krenn@pms-phk.at)

*Die MINT-Messe wird als Projekt vom Educational Lab im Rahmen des EIL4MINT Projekt begleitet und gefördert.*



Die **INNOVATION**sstiftung für **BILDUNG**

