



### Wie eine Ameise aussieht:

Die Ameise ist ein sehr kleines **Insekt**.

Sie hat einen Kopf, einen Vorderleib und einen Hinterleib.

Auf dem Kopf hat sie 2 Fühler.

Eine Ameise hat 6 Beine, wie jedes Insekt.

### Wo eine Ameise wohnt:

Eine Ameise wohnt in einem Ameisenhägel.

### Was eine Ameise frisst:

Eine Ameise frisst andere Insekten, Spinnen, Aas und den Honigtau der Blattläuse.

### Ameisen und ihre Kinder:

Die Ameisenkönigin legt Eier.

Aus dem Ei schlüpft eine Larve.

Diese Larve verpuppt sich in einem Ameisenkokon.

Daraus schlüpft dann eine Ameise.

### Besonderes:

In einem Ameisenhägel gibt es eine Königin und viele Arbeiterinnen.



### Wie ein Igel aussieht:

Der Igel hat ein stacheliges Kleid.

Mit seinen Knopfaugen sieht er schlecht.

Mit seiner spitzen Schnauze kann er gut riechen.

Mit seinen runden Ohren kann er gut hören.

### Wo ein Igel wohnt:

Ein Igel wohnt gerne im dichten Gebüsch oder im Laubhaufen.

### Was ein Igel frisst:

Ein Igel frisst gerne Insekten, z.B. Würmer, Raupen, Schnecken, Käfer, Spinnen, .....

Ein Igel trinkt Wasser.

### Ein Igel und seine Kinder:

Ein Igel kann 4 - 7 Junge bekommen. Die Jungen kommen blind zur Welt.

### Besonderes:

Wenn ein Igel glaubt, dass er in Gefahr ist, rollt er sich zu einer Stachelkugel zusammen.

Der Igel hält einen Winterschlaf.



# Maulwurf

## Wie ein Maulwurf aussieht:

Der Maulwurf hat ein schwarzes kurzes Fell.  
 Er hat kleine Augen und sieht sehr schlecht.  
 Mit seiner spitzen Schnauze kann er gut riechen.  
 Er hat kleine Ohren, aber er kann gut hören.  
 Seine Vorderbeine sind richtige Schaufeln mit kräftigen Krallen.

## Wo ein Maulwurf wohnt:

Ein Maulwurf lebt fast sein ganzes Leben unter der Erde. Er gräbt Gänge in die Erde.

## Was ein Maulwurf frisst:

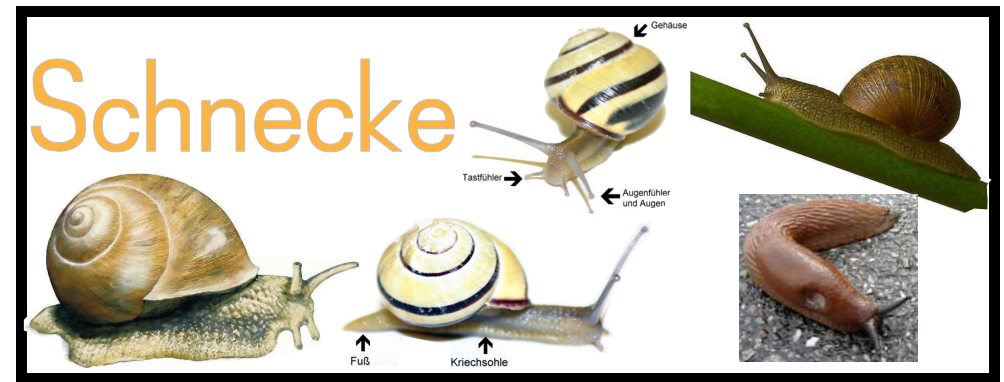
Ein Maulwurf frisst Regenwürmer, Insektenlarven und Schnecken.

## Ein Maulwurf und seine Kinder:

Ein Maulwurf kann 1-9 Junge bekommen. Die Jungen kommen blind zur Welt.

## Besonderes:

Die Erde, die ein Maulwurf aus seinen Gängen schaufelt, siehst du als Maulwurfshügel auf der Wiese.



## Wie eine Schnecke aussieht:

Die Schnecke hat einen weichen Körper ohne Beine.  
 Viele Schnecken haben ein hartes Schneckenhaus aus Kalk.  
 Auf dem Kopf hat sie 4 Fühler.  
 Auf den 2 langen Fühlern sind die Augen. Sie sieht nicht gut.  
 Mit den kurzen Fühlern riecht und tastet sie.  
 Im Mund hat sie eine Raspelzunge.  
 Zwischen Schneckenhaus und Körper hat sie ein Atemloch.

## Wo eine Schnecke wohnt:

Eine Schnecke lebt in warmen Gegenden, in Gärten und Wäldern.

## Was eine Schnecke frisst:

Eine Schnecke frisst gerne Blätter, Salat und Gemüse.

## Eine Schnecke und ihre Kinder:

Eine Schnecke legt 30 - 60 Eier in ein Loch, das sie gräbt.

## Besonderes:

Die Schnecke bewegt sich auf einer Schleimspur.  
 Es gibt viele verschiedene Schnecken, auch Schnecken ohne Häuser. Die heißen Nacktschnecken.



### Wie ein Regenwurm aussieht:

Der Regenwurm hat eine glatte Haut.

Er atmet durch die Haut.

Seine Haut wird immer heller, je tiefer er in der Erde lebt.

Regenwürmer haben keine Augen, keine Ohren und keine Nase.

### Wo ein Regenwurm wohnt:

Regenwürmer gibt es auf der ganzen Welt, aber nicht in der Wüste, nicht auf hohen Bergen und nicht dort, wo es sehr kalt ist.

Sie leben unter der Erde und kommen nach oben, wenn es regnet.

### Was ein Regenwurm frisst:

Ein Regenwurm frisst vermoderte Pflanzen oder Aas mit Erde.

### Regenwürmer und ihre Kinder:

Regenwürmer legen Eier.

### Besonderes:

Würmer machen einen Sommerschlaf, wenn es zu heiß ist und einen Winterschlaf, wenn es zu kalt ist.



# Biene

### Wie eine Biene aussieht:

Die Biene ist ein **Insekt** mit Flügeln.

Sie hat einen Kopf, eine Brust und einen Hinterleib mit Stachel.

Ihr großer Hinterleib ist schwarz-gelb gestreift.

Auf dem Kopf hat sie 2 Fühler.

Eine Biene hat 6 Beine und 4 Flügel.

### Wo eine Biene wohnt:

Eine Biene wohnt in einem Bienenstock mit vielen anderen Bienen.

### Was eine Biene frisst:

Eine Biene saugt Nektar aus Blüten und sammelt Blütenpollen.

### Eine Biene und ihre Kinder:

Die Bienenkönigin legt Eier in Waben.

Aus dem Ei schlüpft eine Larve.

### Besonderes:

Im Bienenstock gibt es eine Bienenkönigin, die Männer heißen Drohnen und die anderen Bienen sind die Arbeiterinnen.

Von den Bienen bekommen wir den Honig.

# Marienkäfer



## Wie ein Marienkäfer aussieht:

Der Marienkäfer ist ein **Insekt** mit Flügeln.

Auf dem Kopf hat er 2 Fühler.

Ein Marienkäfer hat 6 Beine, wie jedes Insekt.

Er hat 4 Flügel.

## Wo ein Marienkäfer wohnt:

Ein Marienkäfer lebt auf Wiesen und in Wäldern.

## Was ein Marienkäfer frisst:

Ein Marienkäfer frisst Blattläuse und Schildläuse.

## Marienkäfer und ihre Kinder:

Ein Marienkäfer legt ungefähr 400 gelb-orange Eier.

Aus dem Ei schlüpft eine Larve, die auch Läuse frisst.

Die Larve verpuppt sich und daraus schlüpft ein Marienkäfer.

## Besonderes:

Der bekannteste Marienkäfer ist der „Siebenpunkt“, er ist rot mit sieben schwarzen Punkten.

Marienkäfer sind aber nicht nur rot, sie haben auch andere Farben.

# Schmetterling



## Wie ein Schmetterling aussieht:

Der Schmetterling ist ein **Insekt** mit Flügeln.

Auf dem Kopf hat er 2 Fühler.

Ein Schmetterling hat 6 Beine, wie jedes Insekt.

Er hat 4 Flügel.

## Wo ein Schmetterling wohnt:

Ein Schmetterling wohnt auf Wiesen und in Gebüsch.

## Was ein Schmetterling frisst:

Ein Schmetterling saugt mit seinem langen Rüssel süßen Nektar aus Blüten.

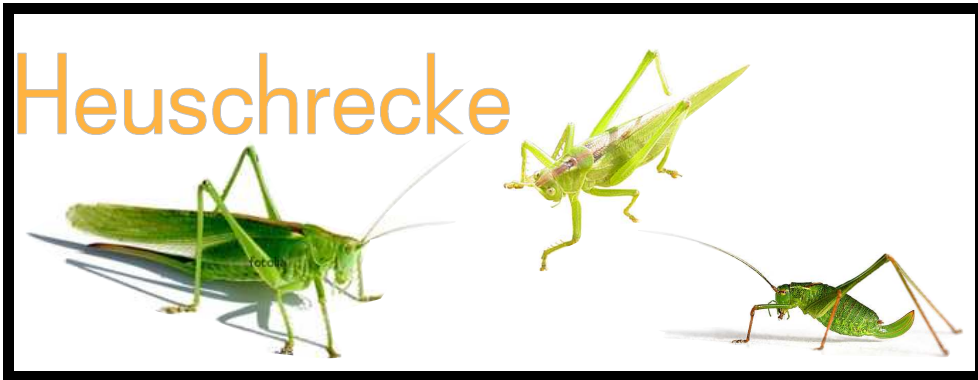
## Ein Schmetterling und seine Kinder:

Ein Schmetterling legt Eier. Aus einem Ei schlüpft eine Raupe.

Die Raupe verpuppt sich in einen Kokon. Daraus schlüpft ein Schmetterling

## Besonderes:

Die schönen Muster dienen zur Tarnung der Schmetterlinge und sollen so Feinde abschrecken.



### Wie eine Heuschrecke aussieht:

Die Heuschrecke ist ein Insekt.  
Auf dem Kopf hat er 2 lange Fühler.  
Eine Heuschrecke hat 6 Beine, die hinteren Beine sind sehr lang, um weit und hoch springen zu können.

### Wo eine Heuschrecke wohnt:

Eine Heuschrecke wohnt auf Wiesen und an Waldrändern.

### Was eine Heuschrecke frisst:

Eine Heuschrecke frisst kleine Insekten, Raupen und kranke Heuschrecken. Sie fressen auch weiche Pflanzenteile.

### Heuschrecken und ihre Kinder:

Eine Heuschrecke vergräbt viele Eier unter der Erde.  
Aus den Eiern schlüpfen Larven.

### Besonderes:

Die männlichen Heuschrecken zirpen abends sehr laut, um Weibchen anzulocken.



### Wie eine Spinne aussieht:

Die Spinne hat 8 Beine.  
Sie hat einen zweiteiligen Körper: Kopf mit Brust und Leib.  
Vor ihrem Mund haben sie Greifzangen.  
Spinnen können riechen und schmecken.  
Sie haben auf ihren Beinen Tasthaare und können damit gut tasten.  
Spinnen haben Spinnrüden mit denen sie ihre Netze bauen.

### Wo eine Spinne wohnt:

Eine Spinne lebt überall, auch in Häusern. Dort weben sie sich ein Spinnennetz.

### Was eine Spinne frisst:

Eine Spinne frisst gerne Insekten, zum Beispiel Fliegen, Mücken, Blattläuse, Asseln, Flöhe

### Eine Spinne und ihre Kinder:

Eine Spinne legt Eier, aus denen fertige Spinnen ausschlüpfen.

### Besonderes:

Das Spinnenweibchen frisst oft das Spinnenmännchen.